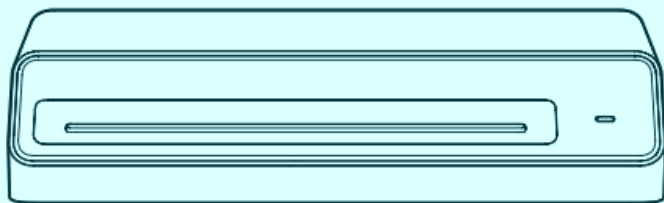


deli 得力

使用说明书

过塑机



No.GQ403、No.GQ405

感谢您购买得力公司生产的过塑机。同时敬请使用本公司的护卡膜（商标名为deli）。它将纸张照片过塑后，表面光洁、外观漂亮，而且抗水耐磨损。但一旦塑封后将难以开封。故请务必注意。



www.deli.com

www.deli.com



www.deli.com



参考随附的文档。



只适用于室内使用。



这款电器带有WEEE标志(废弃电器和电子设备)，表示在其生命周期结束时，不应与家庭垃圾一起处理，而应在回收中心处理。废物的回收利用有助于保护

4 技术参数

最大过塑宽度	230mm (A4幅面)
额定功率	280W
额定电压	220V~/50Hz
过塑范围	70mic-100mic
最大过塑厚度	≤0.5mm (包含护卡膜厚度)
过塑速度	270mm/min
预热时间	约5min
产品尺寸	334mm×110mm×70mm

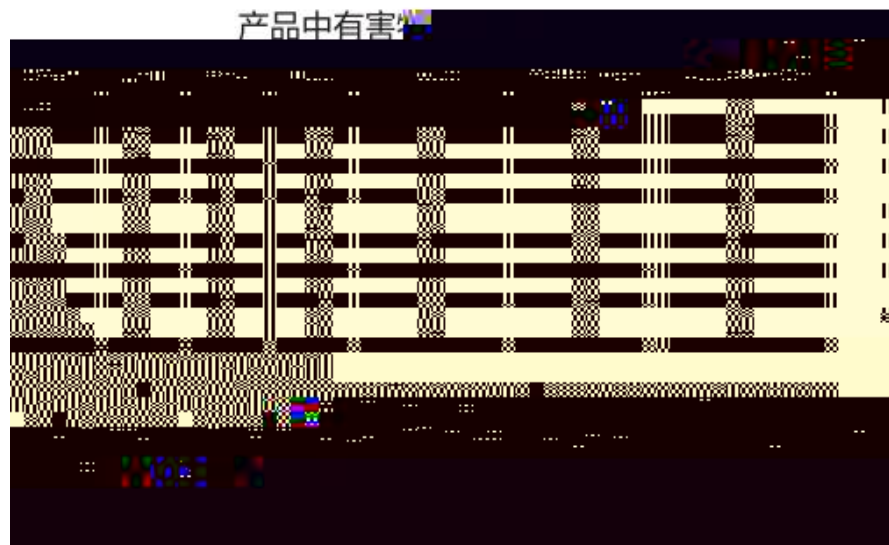
5 使用前准备

- 安放场所
- (1) 请勿放在潮湿及靠近空调排风口的地方，以免电线绝缘失灵出现漏电等危险事故。
 - (2) 请将机器安放平稳，并在塑封机出膜口一侧，留有足够的空间。



8 保养与故障排除

1. 胶辊清洁：过塑机长期使用后，胶辊上会粘上熔融的塑料残渣，易导致护卡膜卷入机器内，而且这些塑料残渣一旦凝固会很难清除，因此请及时清除。
清洁步骤：请将日历、商品目录等中等厚度的纸张不夹护卡膜，用最高档温度过塑数次即可。
2. 机器长时间停机不用时，请用合适的罩子将整机罩住以防灰尘。
3. 如遇过塑件斜放、卡件时，拔下电源插头，按住退膜开关，拉出过塑件。



产品保修卡

感谢您选择本公司的产品，为确保用户利益，凡购买本公司产品的用户，如果产品因质量问题发生故障，可以凭发票和保修卡与当地的经销商或特约维修站联系。

保修须知：

- 1. 自用户购买之日起一年内，在正常使用的情况下故障时，由本公司根据故障情况提供免费保修、零部件更换等服务；
- 2. 此保修卡与购机发票是本公司向客户提供售后服务的凭证，此卡须详细填写下列表格，并经经销商加盖公章后方可有效；
- 3. 属于下列情况之一的，不实行免费保修服务，需要收费维修：
 - (1) 超过保修有效期限的；
 - (2) 未按产品使用说明书的要求使用、维护或保管不当而造成损坏的；
 - (3) 未经本公司允许，擅自对产品进行拆卸、修理、改装而造成损坏的。

名称		销售日期		联系电话	
型号		保修日期		发票号码	
维修记录	故障状况	维修结果	客户签字	维修人签字	日期

特别申明：

此说明书已经过严格仔细的检查和审核，但仍不排除有文字拼写及技术的疏忽和错误。对于此类疏忽和错误将于新版说明书中修正且不另行通知。此说明书版权归本公司所有，任何其他单位和个人不得修改。

合格证

检验员：_____

生产日期：_____

得力集团有限公司

DELI GROUP CO., LTD. 中国驰名商标

浙江省宁波市鄞州区中河街道中河社区

浙江得力集团有限公司 315000

中国浙江省宁波市鄞州区中河街道中河社区

中国浙江省宁波市鄞州区中河街道中河社区

中国浙江省宁波市鄞州区中河街道中河社区

保留备用

版本：2.0

日期：2024年2月